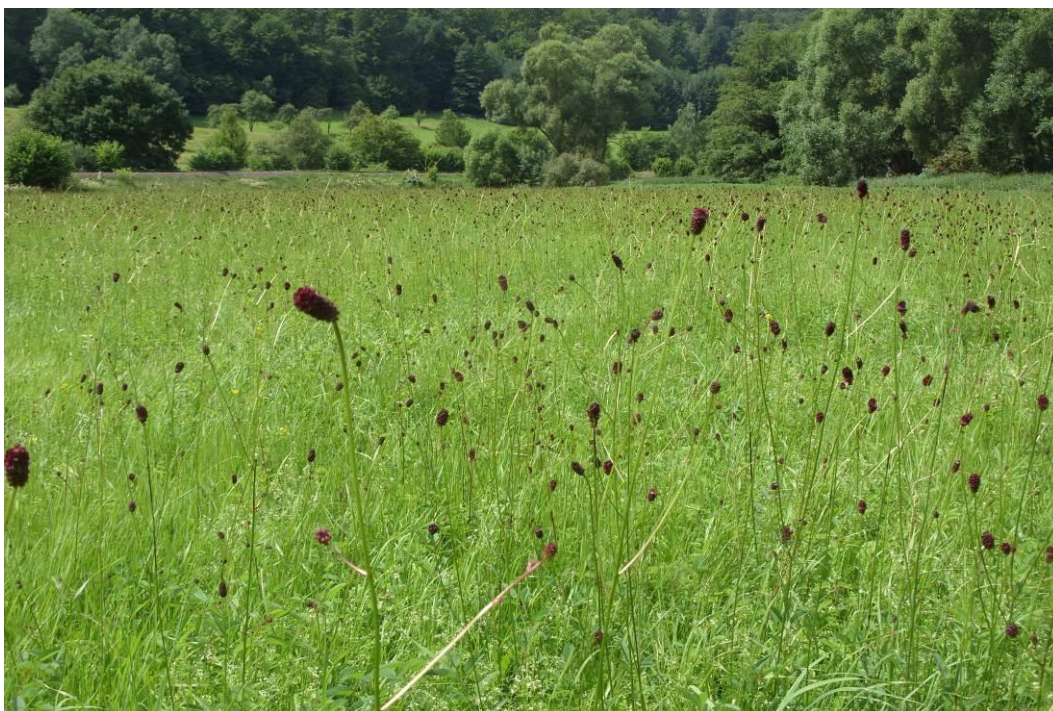


**Anlage 5:** Gebietsimpressionen FFH-Gebiet „Königsberg“



**Foto 1:** Der Königsberg von Westen ([Wikipedia Koenigsberg/Pfalz](https://de.wikipedia.org/wiki/Koenigsberg/Pfalz))



**Foto 2:** wiesenknopfreiche Wiese in der Lauteraue südöstlich Heinzenhausen – Vorkommensbereich des Dunklen Wiesenknopf-Ameisenbläulings (LAUB – H. MIEDREICH. 2012)

**Anlage 5:** Gebietsimpressionen FFH-Gebiet „Königsberg“



**Foto 3:** Dunkler Wiesenknopf-Ameisenbläuling, saugend an Großem Wiesenknopf in der Lauteraue zwischen Heinzenhausen und Tiefenbach (LAUB. – H. MIEDREICH. 2012)



**Foto 4:** Saumstruktur mit Großem Wiesenknopf südlich Wolfstein – Flugstelle des Dunklen Wiesenknopf-Ameisenbläulings (LAUB – H. MIEDREICH 2012)

**Anlage 5:** Gebietsimpressionen FFH-Gebiet „Königsberg“



**Foto 5:** Magere Flachland-Mähwiese feuchter Ausprägung (LRT 6510) östlich Königsberg, westlich von Rutsweiler (BT-6411-0081-2012) (LAUB – P. PENNER 2012)



**Foto 6:** links: Breitblättriges Knabenkraut (*Dactylorhiza majalis*); rechts: Gewöhnliche Akelei (*Aquilegia vulgaris*) auf BT-6411-0081-2012 (LAUB – H. MIEDREICH 2012)

**Anlage 5:** Gebietsimpressionen FFH-Gebiet „Königsberg“



**Foto 7:** Wechsellrockene bis wechselfeuchte magere Flachland-Mähwiese am östlichen Königsberg, westlich von Rutsweiler – BT-6411-0080-2012 (LAUB – H.MIEDREICH 2012)



**Foto 8:** Detailansicht von BT-6411-0080-2012 mit Gemeinem Kreuzblümchen (*Polygala vulgaris*), Kleinem Wiesenknopf (*Sanguisorba minor*) und Wiesen-Schlüsselblume (*Primula veris*) (LAUB – H. MIEDREICH 2012)

**Anlage 5:** Gebietsimpressionen FFH-Gebiet „Königsberg“



**Foto 9:** Trespen-Trockenrasen (LRT 6210) in der Kalkdell südwestlich des Reckweilerhofes, westlich von Tiefenbach – Habitat des Quendel-Ameisenbläulings (*Maculinea arion*) (LAUB – H. MIEDREICH 2012)



**Foto 10:** Trespen-Trockenrasen mit *Carlina vulgaris* (BT-6311-0024-2012) (LAUB – H. MIEDREICH 2012)

**Fo**

**Anlage 5:** Gebietsimpressionen FFH-Gebiet „Königsberg“



**Foto 11:** Trespen-Trockenrasen nordöstlich von Aschbach (BT-6311-0033-2012)  
(LAUB – H. MIEDREICH 2012)



**Foto 12:** Trespen-Trockenrasen westlich von Tiefenbach (BT-6311-0033-2012)  
(LAUB – H. MIEDREICH 2012)

**Anlage 5:** Gebietsimpressionen FFH-Gebiet „Königsberg“



**Foto 13:** Erlen-Bachauenwald (LRT 91E0) am Taufenbach nordwestlich des Königsbergs, oberhalb von Hinzweiler (BT-6411-0051-2012) (LAUB – H. MIEDREICH 2012)



**Foto 14:** Erlen-Bachauenwald (LRT 91E0) östlich des Königsberges, westlich von Rutsweiler – BT-6311-0053-2012 (LAUB – H. MIEDREICH 2012)

**Anlage 5:** Gebietsimpressionen FFH-Gebiet „Königsberg“



**Foto 15:** Bachbegleitender Eschenwald (LRT 31E0) am oberen Selbach, südlich von Wolfstein – BT-6311-0054-2012 (LAUB – H. MIEDREICH 2012)



**Foto 16:** Bachbegleitender Erlenwald (LRT 91E0) in Quellbereich am Endersborn, östlich des Selbergs, südwestlich von Rutsweiler – BT-6311-0052-2012 (LAUB – H. MIEDREICH 2012)



**Anlage 5: Gebietsimpressionen FFH-Gebiet „Königsberg“**



**Foto 17:** Schuttfuren mit Kruppeleichenwäldern am Leienberg ([naturschutz.rlp - Landschaften](http://naturschutz.rlp.de/Landschaften))



**Foto 18:** Luftbildaufnahme vom Leienberg bei Hinzweiler ([mapserver lanis](http://mapserver.lanis.de))