

Tempo 30 Herxheimweyher Kandel

Lebensqualität und Mobilität



Bürgerprojekt Herxheimweyher
K. Bartz, Dr. M. Müller, Rudi Serr

OG Herxheimweyher, VG Herxheim
B. Gadinger, F.-L. Trauth, K. Knoll

Bürgerinitiative Kandel
G. Ewinger, K. Jung, C. Vedder

Stadt Kandel, VG Kandel,
V.Poß, C.Hengen

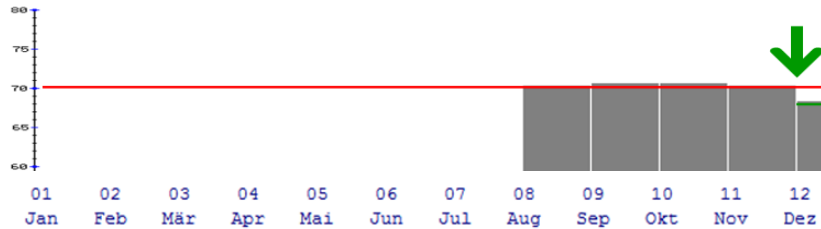
4.12.2014

Pegelminderung fast 3 dB(A)

Pilotprojekt in Herxheimweyher

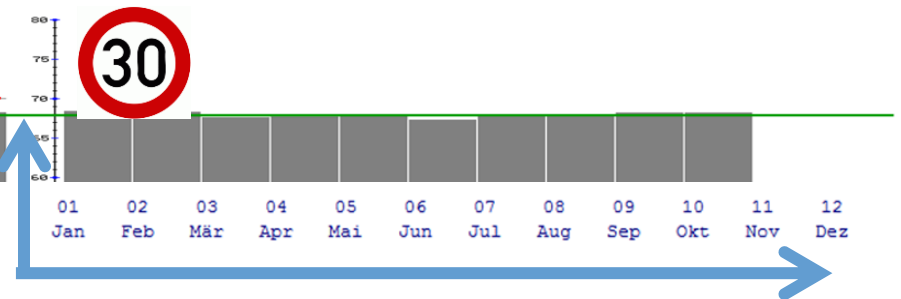
Dauerschallpegel L_{eq3} (Diagramm):

2013 Herxheimweyher ... ABSCHICKEN



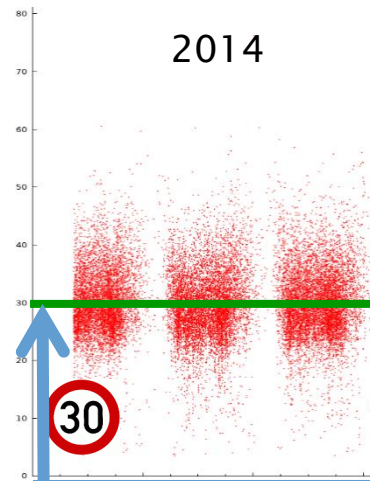
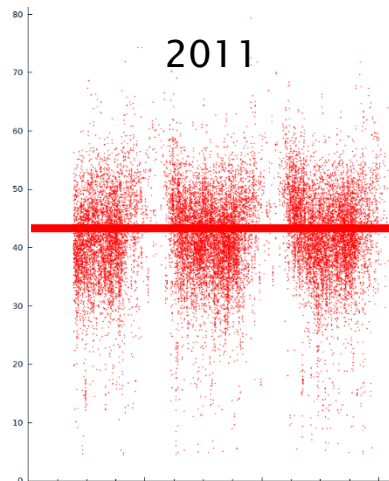
Dauerschallpegel L_{eq3} (Diagramm):

2014 Herxheimweyher ... ABSCHICKEN



<http://www.dfld.de>

Absenkung $V\emptyset$ ca. 12 km/h



Pilotprojekt in Kandel

Pilotprojekt in Kandel

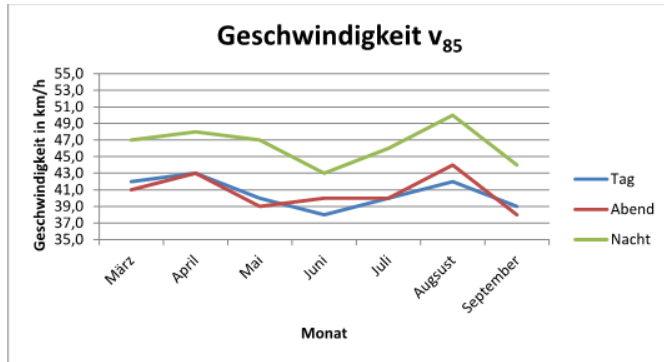


Abbildung 5 Geschwindigkeit v_{85}

Im Vergleich zur Langzeitmessung (53 km/h) ist v_{85} bei Tempo-30 zwar deutlich geringer, erreicht aber, über den Tageszeitraum gewichtet gemittelt, noch einen Wert von 42,6 km/h und liegt damit nur um etwa 10 km/h unter dem bei Tempo-50 ermittelten Wert.

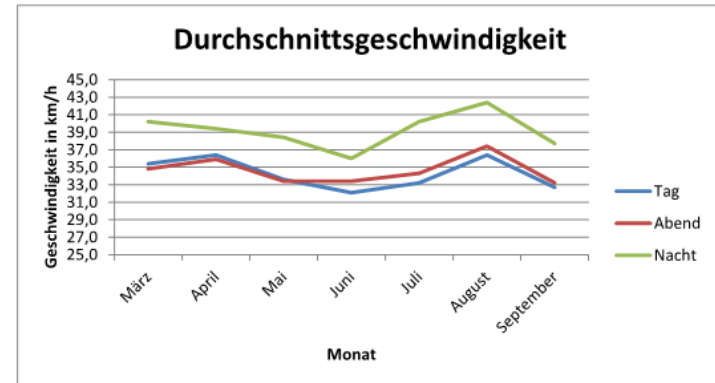
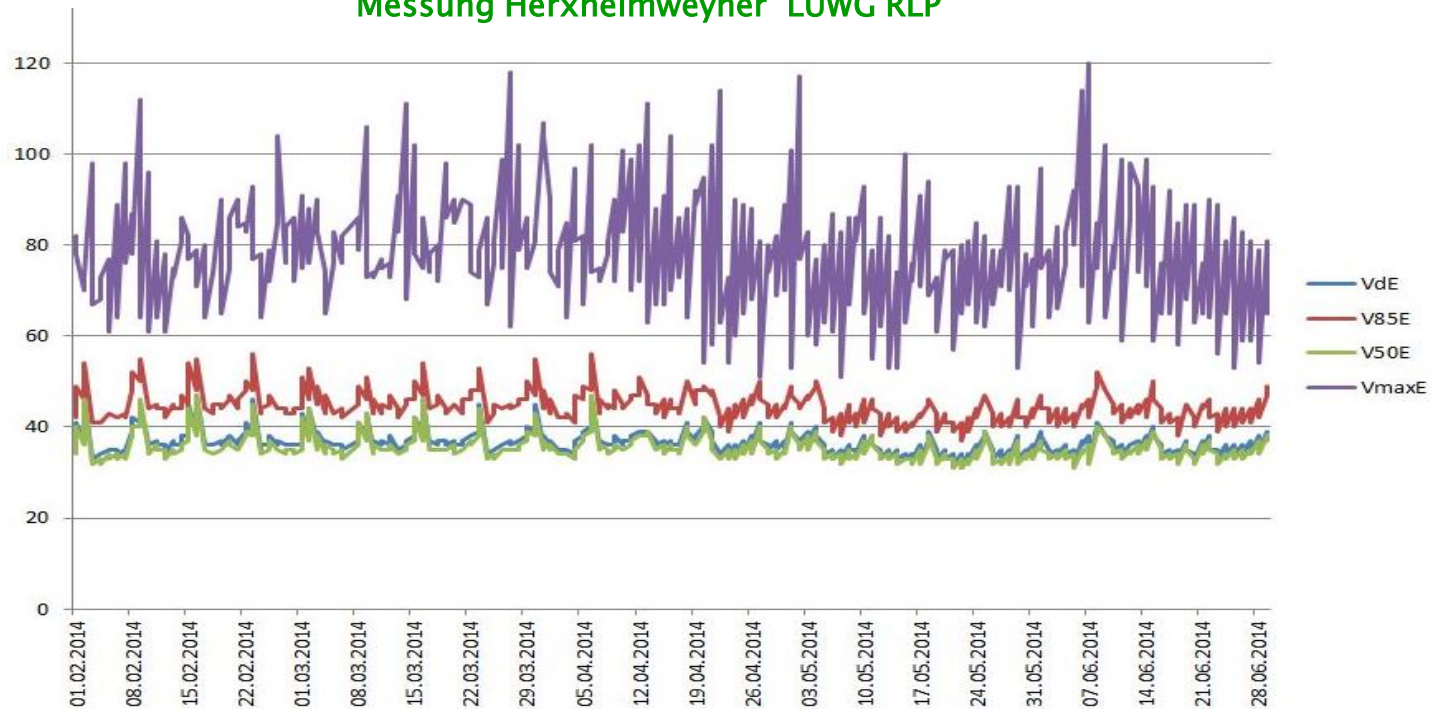


Abbildung 6 Durchschnittsgeschwindigkeit

Sowohl die v_{85} als auch die Durchschnittsgeschwindigkeit liegen nachts um etwa 5 km/h höher als am Tag.

Messung Herxheimweyher LUWG RLP



Leider noch zu laut



Weitere Maßnahmen erforderlich

- Wir wünschen uns dass das Land Rhld-Pf. die Grenz-/Orientierungs- und Auslösewerte für Lärmschutz auf Bestandsstraßen ausweitet.
- Einen möglichen Vorschlag der Umsetzung haben wir Ihnen im hand-out beigefügt.
- Dies Werte sollten des weiteren bundesweit harmonisiert werden, dies würde staatliches Handel für den Bürger transparenter machen.
- Außerdem wäre es zur Umsetzung der Maßnahme hilfreich, wenn das Land RR in einem Kooperationserlass wie z.B. in BW festlegen würde, dass bei einer Überschreitung der Auslesewerte um +3 dB (A) das Ermessen der Fachbehörde auf Null reduziert ist.

Reduzierung der dB(A) kurz-, mittel- u. langfristig analog dem beigefügtem „Lübecker Vorschlags“, versehen mit festen Schritten: bspw.
kurzfristig ab 2015, mittelfristig ab 2020 und langfristig ab 2025.

Belastungszahlen nach Lärmquellen

Bewertung	Pegelbereich
Sehr hohe Belastung	$L_{DEN} > 70 \text{ dB(A)}$ $L_{Night} > 60 \text{ dB(A)}$
Hohe Belastung	$70 \text{ dB(A)} > L_{DEN} > 65 \text{ dB(A)}$ $60 \text{ dB(A)} > L_{Night} > 55 \text{ dB(A)}$
Belastung/Belästigung	$65 \text{ dB(A)} > L_{DEN} > 55 \text{ dB(A)}$ $55 \text{ dB(A)} > L_{Night} > 45 \text{ dB(A)}$

Auslöseschwellen für Aktionspläne

	kurzfristig	65 dB(A)	55 dB(A)
Vermeidung von Gesundheitsgefährdung			
Minderung der erheblichen Belästigung	mittelfristig	60 dB(A)	50 dB(A)
Vermeidung von erheblicher Belästigung	langfristig	55 dB(A)	45 dB(A)

Tabelle 4: Auslösekriterien für die Maßnahmenplanung (Umweltbundesamt)