



# NSG-ALBUM

## Rheinhänge von der Burg Gutenfels bis zur Loreley Teilgebiet Dörscheider Heide

NSG 7141-004



(M. Unfricht)



# NSG-ALBUM

## Rheinhänge von Burg Gutenfels bis zur Loreley - Teilgebiet „Dörscheider Heide“

NSG 7141-004

### Entwicklung des Naturschutzgebiets im Zeitraum der Biotopbetreuung (Überblick)

<b>NSG-Ausweisung:</b>	16.09.1999
<b>Biotopbetreuung seit:</b>	1994
<b>Entwicklungsziel:</b>	Erhaltung und Entwicklung charakteristischer Lebensräume und Lebensgemeinschaften des Mittelrheindurchbruchtales insbesondere der Xerothermbiotope: hier Schwerpunkt blütenreiche Magerrasen und Magerwiesen mit ihrer Insektenfauna, besonders Schmetterlinge u. Heuschrecken
<b>Maßnahmenumsetzung:</b>	Entbuschung mit Forstmulcher, Panzerkette und manuell, Beweidung mit Schaf-Ziegenherde, Nachpflege von Teilflächen, manuell und mit Forstmulcher
<b>Zustand (früher):</b>	(ca. 1994) Verbuschung mit 70 % Flächenanteil, Nutzungsaufgabe, Landwirtschaft
<b>Bisher erreichtes Ziel:</b>	(2011): Entwicklung/Regeneration großflächiger Magerrasen, Magerwiesen und Grasbrachen der Weinberge (65 % Flächenanteil) im Komplex mit Felsgebüsch, Trockenmauern, Gesteinsschutthalde und Gebüsch



Ihr Biotopbetreuer im Landkreis  
„Rhein-Lahn Kreis“:

Beratungsgesellschaft **NATUR** dbR

**Dr. Lukas Dörr**  
**Tel: 06134-23728**  
**mailto: [doerr@bgnatur.de](mailto:doerr@bgnatur.de)**

### Impressum

Landesamt für Umwelt, Wasserwirtschaft und Gewerbeaufsicht Rheinland-Pfalz  
Kaiser-Friedrich-Str.7  
55116 Mainz  
[www.luwg.rlp.de](http://www.luwg.rlp.de)

**Fotos:** M. Unfricht, A. Schmidt, R. Klenk, H. Schausten

**Text:** M. Unfricht

**Stand:** November 2011




## 2 NSG-Album „Rheinhänge von Burg Gutenfels bis zur Loreley“

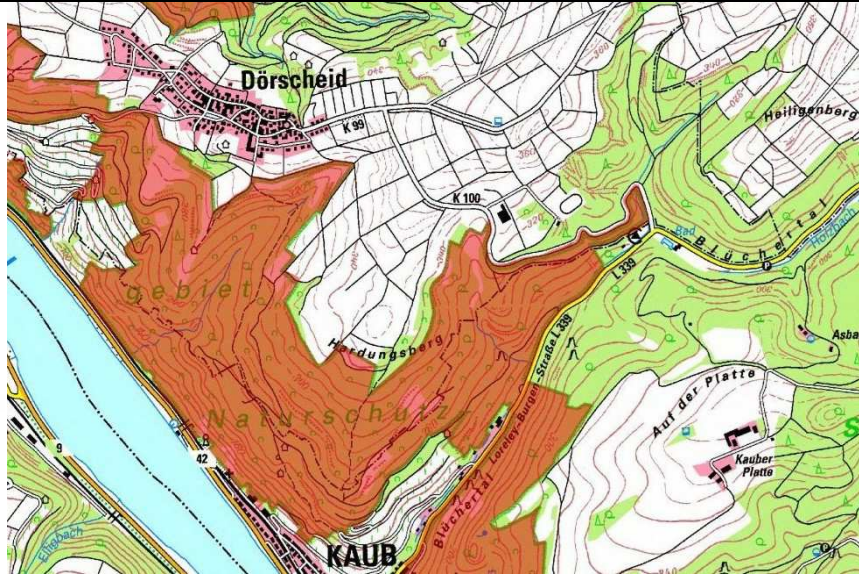
Lage des NSG Rheinhänge von Burg Gutenfels bis zur Loreley in der topografischen Karte

(LANIS)

[http://map1.naturschutz.rlp.de/mapserver\\_lanis/](http://map1.naturschutz.rlp.de/mapserver_lanis/)

Legende

-  NSG (Naturschutzgebiete)
-  Landesgrenze
-  TK 1:25.000 farbig



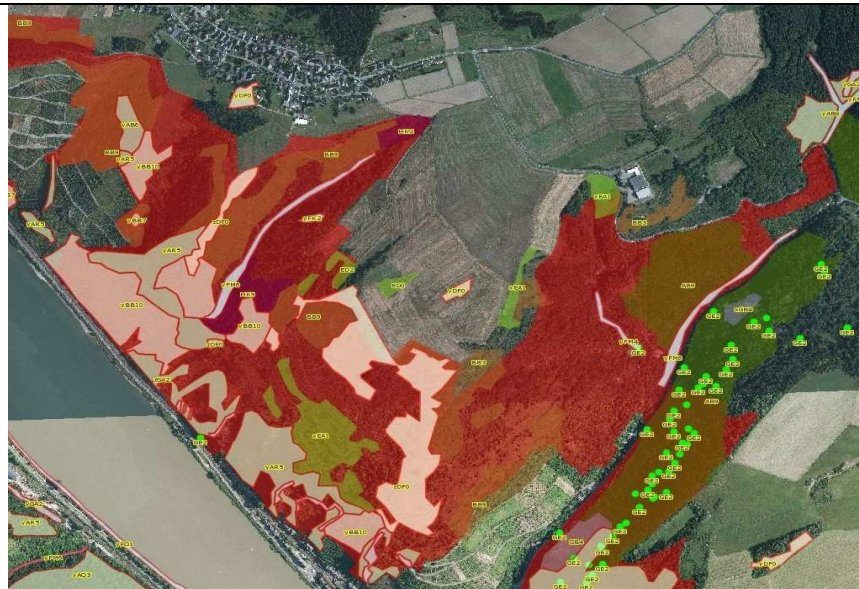
Luftbild mit NSG Rheinhänge von Burg Gutenfels bis zur Loreley mit Biotopkataster

(LANIS)

[http://map1.naturschutz.rlp.de/mapserver\\_lanis/](http://map1.naturschutz.rlp.de/mapserver_lanis/)

Legende

-  BT A Wälder
-  BT B Kleingehölze
-  BT C Moore, Sümpfe
-  BT D Heiden, Trockenrasen
-  BT E Grünland
-  BT F Gewässer
-  BT G Gesteinsbiotop
-  BT H Weitere, anthropogen bedingte Biotopie
-  BT K Saum bzw. linienförmige Hochstaudenflur
-  BT L Anuellenfluren, flächenhafte Hochstaudenflure
-  BT V Verkehrs- und Wirtschaftswege
-  BT W Kleinstrukturen der freien Landschaft
-  NSG (Naturschutzgebiete)



Luftbild NSG Rheinhänge von Burg Gutenfels bis zur Loreley mit Maßnahmenflächen

(LANIS)

[http://map1.naturschutz.rlp.de/mapserver\\_lanis/](http://map1.naturschutz.rlp.de/mapserver_lanis/)

Graue Schraffur = Maßnahmenfläche





Schaf-/Ziegenbeweidung  
auf der Dörscheider Heide

**(M. Unfricht, 2007)**



Maschinelle Entbuschung  
mit Panzerkette

**(M. Unfricht)**



Manuelle Biotoppflege bei  
Dörscheid

**(M. Unfricht 2008)**

#### 4 NSG-Album „Rheinhänge von Burg Gutenfels bis zur Loreley“

Fetthennen-Bläuling -

Schmetterlingsart der  
blütenreichen Magerrasen  
am Oberen Mittelrhein

**(Dr. A. Schmidt)**



Blauschwarzer Eisvogel

**(Dr. A. Schmidt)**



Blütenreicher Silikat-  
Magerrasen auf der  
Dörscheider Heide –  
Voraussetzung für eine  
artenreiche Insektenfauna

**(M. Unfricht, 2007)**

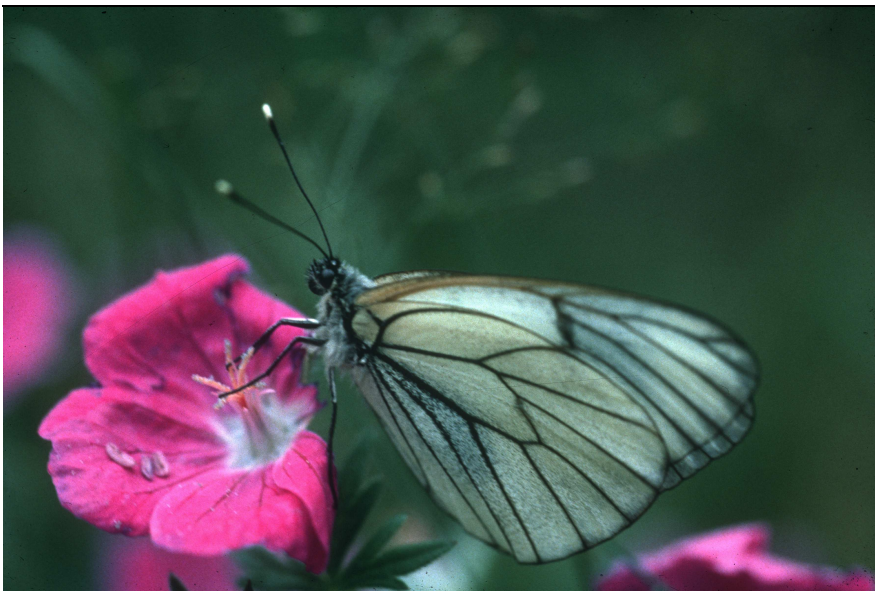




Libellen-  
Schmetterlingshaft

Seltene Art auf der  
Dörscheider Heide

**(R. Klenk)**



Baumweißling

**(Dr. A. Schmidt)**



Typische  
Heuschreckenart am  
Mittelrhein auf  
verbuschenden  
Weinbergsbrachen und  
Magerrasen – die  
Steppen-Sattelschrecke

**(H. Schausten)**